

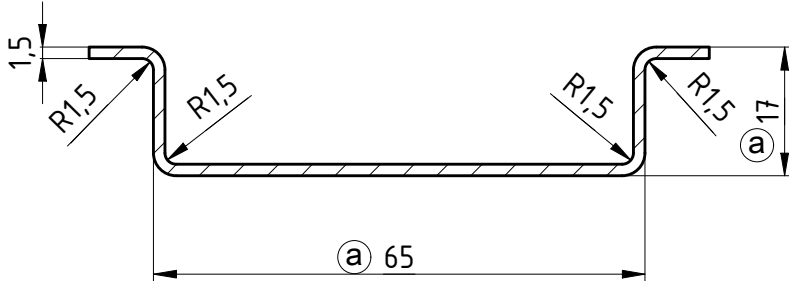
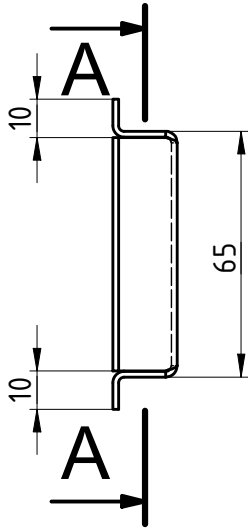
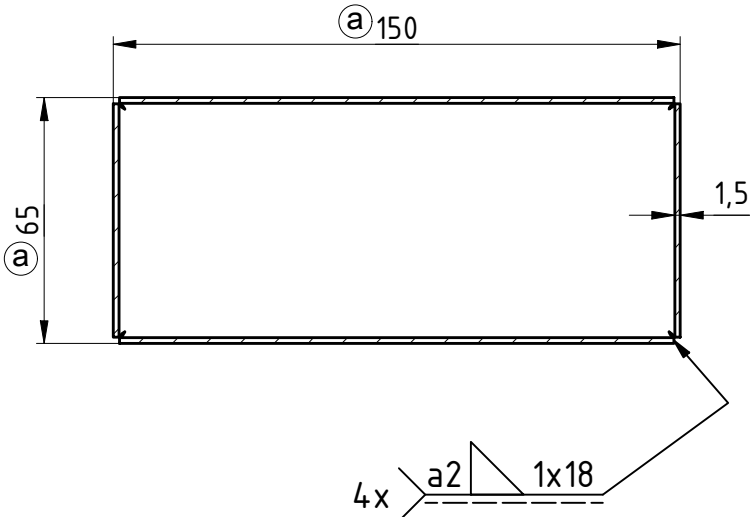
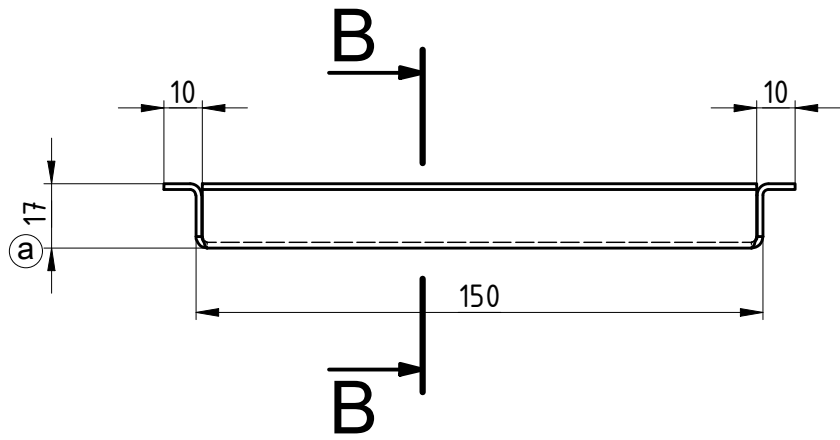
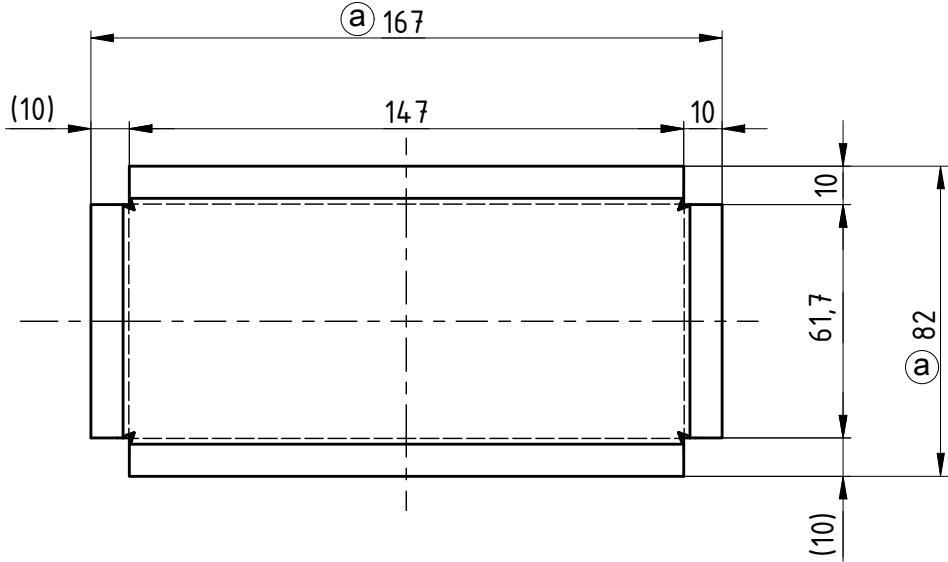
VŠECHNA PRÁVA K TOMUTO DOKUMENTU A INFORMACÍM
V NĚM OBSAŽENÝM JSOU DUŠEVNÍM MAJETKEM DPMB, a.s.
KOPÍROVÁNÍ NEBO POSKYTNUTÍ TŘETÍ OSOBĚ BEZ
SOUHLASU VLASTNÍKA JE ZAKÁZANO. 2012.

A

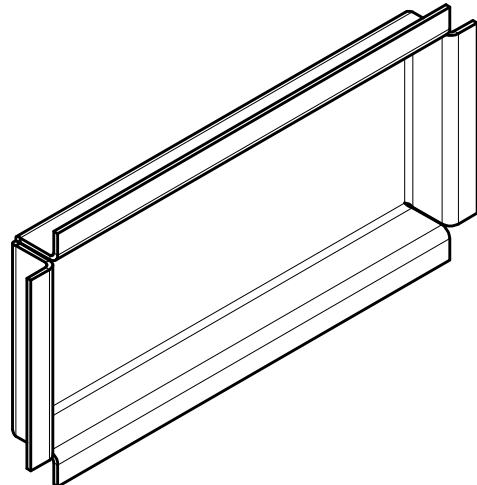
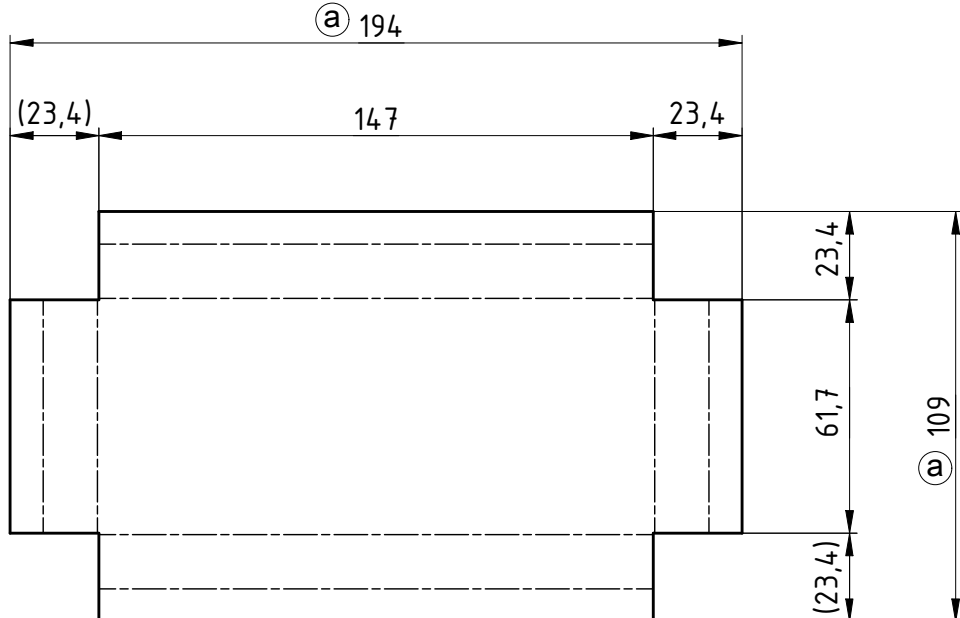
B

C



D



Q 1:2



SVAŘOVAT DLE PŘEDPISU V4/2.

a	ZMĚNA ROZMĚRŮ		03.12.2025		PROCHÁZKA			
Revize	Popis revize			Datum	Změnu provedl	Pozice		
CAD		Přesnost: ISO 8015	Název: PODLOŽKA VÍKA					
		Tolerování: ISO 2768 mk						
Měřítka:								
1:2		1:1	Kreslil: PROCHÁZKA	Datum: 10.06.2025	Rozměr: P1,5 - 194x109		Materiál: S235JR	
			Schválil:	Datum:				
Formát: A3		Typ: KT8D5RN2	Skupina: KABINA ŘIDIČE			Užito u č.v. sestavy:		Hmotnost:
		Č.výkresu: 16C01806			Index:		16C01807	0,22 kg
					a		Starý výkres:	Listů: 1
								List: 1